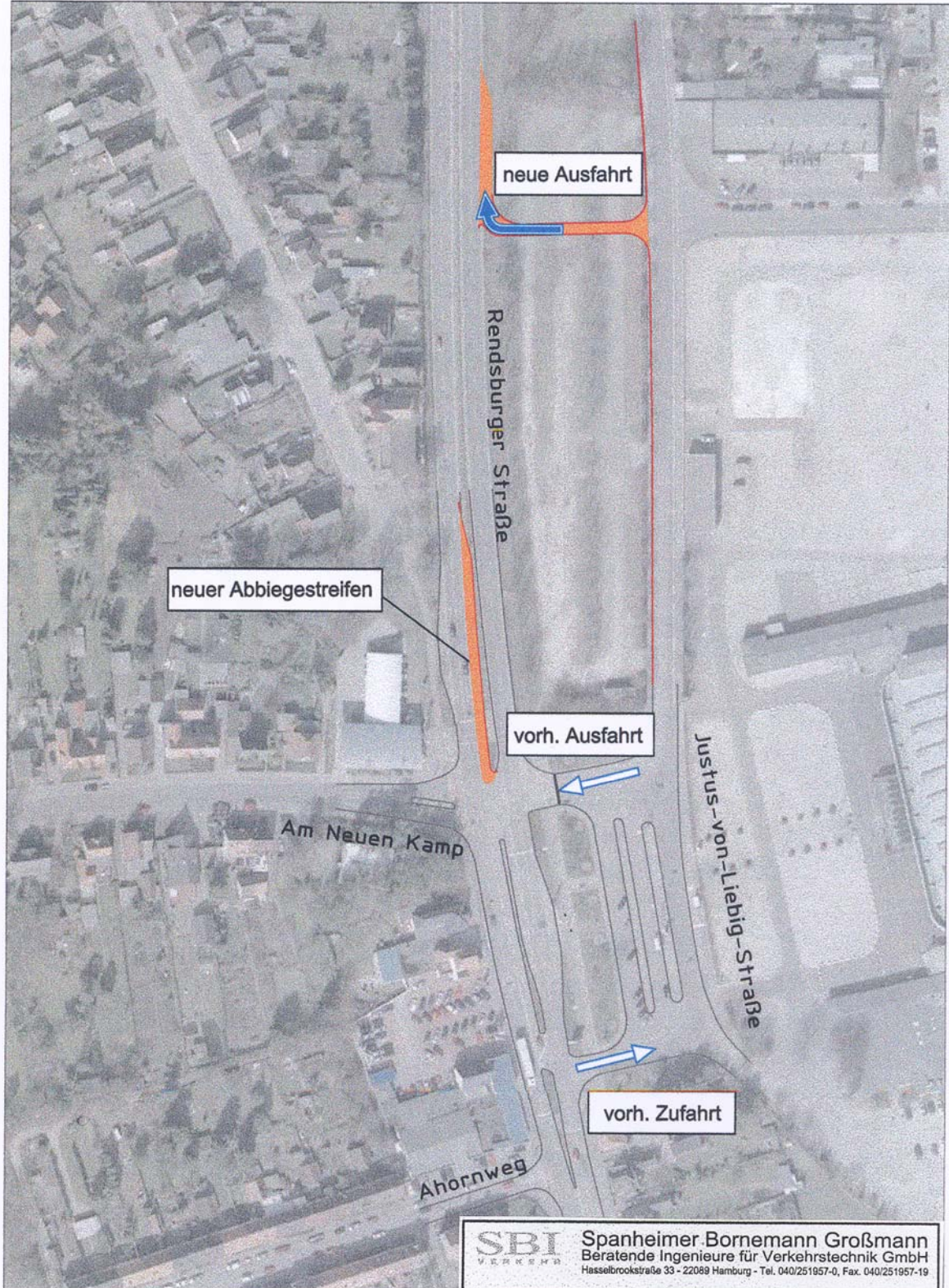


# 1. Ausbaustufe Hauptzu- / -ausfahrt Nord



<b>SBI</b> Spanheimer Bornemann Großmann Beratende Ingenieure für Verkehrstechnik GmbH Hasselbrookstraße 33 - 22089 Hamburg - Tel. 040/251957-0, Fax. 040/251957-19		
Verkehrskonzept zur Erschließung der Holstenhallen Neumünster Gesamtkonzept		
Datum 29.02.2008	Maßstab 1:2000	Plan 7b