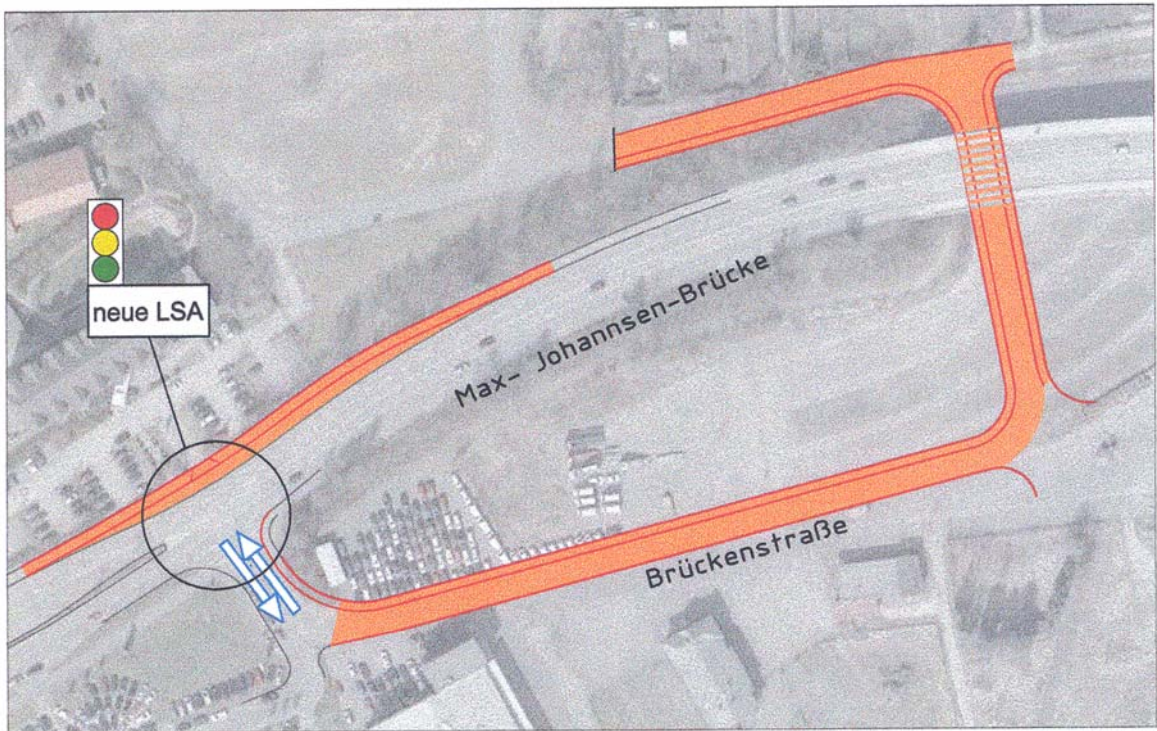


1. Ausbaustufe Südanschluss



SBI VERKEHR	Spanheimer Bornemann Großmann Beratende Ingenieure für Verkehrstechnik GmbH Hasselbrookstraße 33 - 22089 Hamburg - Tel. 040/251957-0, Fax. 040/251957-19	
	Verkehrskonzept zur Erschließung der Holstenhallen Neumünster Gesamtkonzept	
Datum 29.02.2008	Maßstab 1:2000	Plan 7c