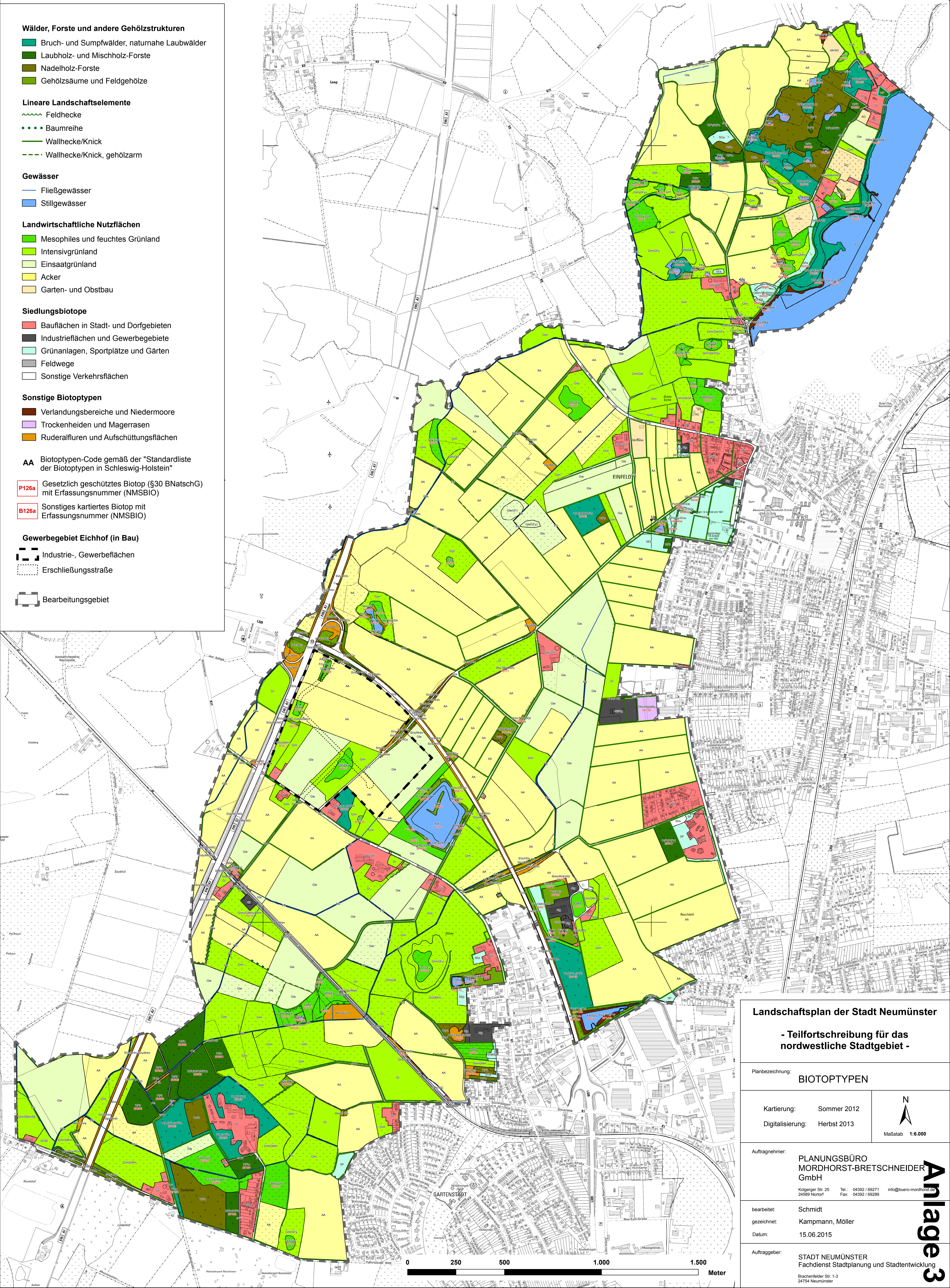


Landschaftsplan der Stadt Neumünster - Teilfortschreibung für das nordwestliche Stadtgebiet - BIOTOPTYPEN



- Wälder, Forste und andere Gehölzstrukturen**
- Bruch- und Sumpfwälder, naturnahe Laubwälder
 - Laubholz- und Mischholz-Forste
 - Nadelholz-Forste
 - Gehölzsäume und Feldgehölze
- Lineare Landschaftselemente**
- Feldhecke
 - - - Baumreihe
 - Wallhecke/Knick
 - - - Wallhecke/Knick, gehölzarm
- Gewässer**
- Fließgewässer
 - Stillgewässer
- Landwirtschaftliche Nutzflächen**
- Mesophiles und feuchtes Grünland
 - Intensivgrünland
 - Einsaatgrünland
 - Acker
 - Garten- und Obstbau
- Siedlungsbiotope**
- Bauflächen in Stadt- und Dorfgemeinden
 - Industrieflächen und Gewerbegebiete
 - Grünanlagen, Sportplätze und Gärten
 - Feldwege
 - Sonstige Verkehrsflächen
- Sonstige Biotoptypen**
- Verlandungsbereiche und Niedermoore
 - Trockenheiden und Magerrasen
 - Ruderalfluren und Aufschüttungsflächen
- AA** Biotoptypen-Code gemäß der "Standardliste der Biotoptypen in Schleswig-Holstein"
- P126a Gesetzlich geschütztes Biotop (§30 BNatSchG) mit Erfassungsnummer (NMSBIO)
 - B126a Sonstiges kartiertes Biotop mit Erfassungsnummer (NMSBIO)
- Gewerbegebiet Eichhof (in Bau)**
- Industrie-, Gewerbeflächen
 - Erschließungsstraße
 - Bearbeitungsgebiet

**Landschaftsplan der Stadt Neumünster
- Teilfortschreibung für das nordwestliche Stadtgebiet -**

Planbezeichnung: **BIOTOPTYPEN**

Kartierung: Sommer 2012
Digitalisierung: Herbst 2013

N
↑
Maßstab 1:6.000

Auftragnehmer: **PLANUNGSBÜRO MORDHORST-BRETSCHNEIDER GmbH**
Kolberger Str. 25 | Tel.: 04392 / 69271 | info@buero-mordhorst.de
24589 Nortorf | Fax: 04392 / 69289

bearbeitet: Schmidt
gezeichnet: Kampmann, Möller
Datum: 15.06.2015

Auftraggeber: **STADT NEUMÜNSTER**
Fachdienst Stadtplanung und Stadtentwicklung
Brähenfelder Str. 1-3
24754 Neumünster

0 250 500 1.000 1.500
Meter

Anlage 3