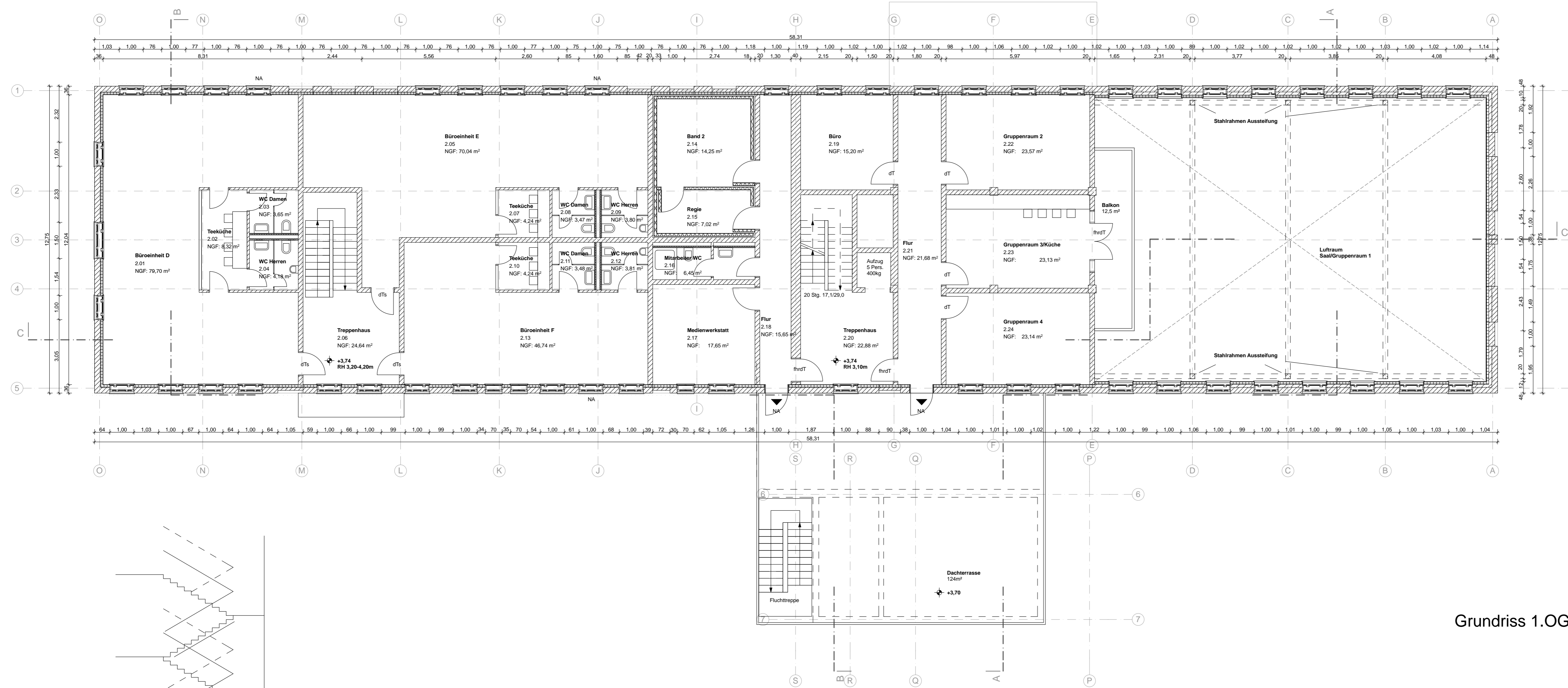


Grundriss EG



Grundriss 1.OG

Index	Inhalt	Datum
	Anderhalten Architekten GmbH	Plan-Nr. AJZ_LP3_A300_002_GR_EG-OG

AJZ

Sanierung und Umbau des ehemaligen Tuchfabrikgebäudes Kinder- und Jugendzentrum und Büros
Anscharstraße 8-10
24534 Neumünster

Bauherr
 Stadt Neumünster
 vertr. durch Abt. Stadtplanung und Erschließung

Brachenfelder Str. 1-3
 24534 Neumünster
 Ansprechpartnerin: Dipl.-Ing. / MA Sabine Schillf
 Tel: +49. 4321. 942-27 05

Architekten
 Anderhalten Architekten GmbH
 Köpenicker Straße 48 - 49
 10179 Berlin

Tel: +49. 30. 27 89 44 - 0
 Fax: +49. 30. 27 89 44 - 11

23.05.2016
Datum/ Unterschrift Architekt

Freigabe Architekt	Datum	23.05.2016
Freigabe Bauherr	Datum	
Plan-Nr AJZ_LP3_A300_002_GR_EG-OG		Index
Datum 23.05.2016	Bearbeiter MvS	Format Din A1
geprüft	geprüft	
Maßstab	Titel	
1:100	Entwurfsplanung	
	Grundriss EG	
	Grundriss 1.OG	

Legende		
NA	Notausgang	Wände Mauerwerk
RH	Raumhöhe	Dämmung innen
BH	Brüstungshöhe	Decken Stahlbeton
SH	Sturzhöhe	
F30-90	Brandschutzklasse f. Wände	
T30-90	Brandschutzklasse f. Türen	
dTs	dicht- und selbstschließende Tür	
rdTs	rauchdichte und selbstschließende Tür	
dT	dicht schließende Tür	
fbT	feuerbeständige Tür	
fhT	feuerhemmende Tür	
rdT	rauchdichte Tür	
fhrdT	rauchdichte und feuerhemmende Tür	
RWAF	Rauch- und Wärmeabzugsfenster	

Symbole	
	Höhenkote OKFF - Grundriss
	OKRF
	UKFD
	UKRD
	Ein- und Ausgang

Hinweise und Bemerkungen

Alle Maße des Bestandsgebäudes sind ca. Maße und vor Ort zu prüfen
 Für die technischen Gewerke Heizung / Lüftung / Sanitär / Elektro sind die Zeichnungen der entsprechenden Fachingenieure maßgebend. Für die Außenanlagen sind die Zeichnungen der Landschaftsarchitekten maßgebend.