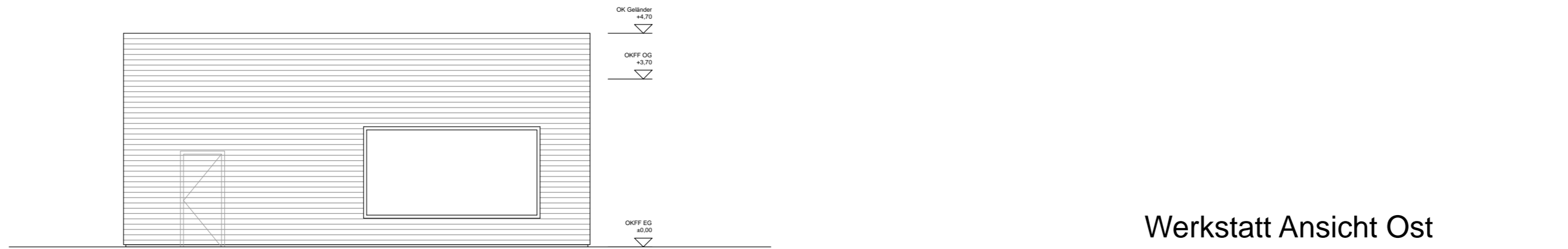


Ansicht Nord

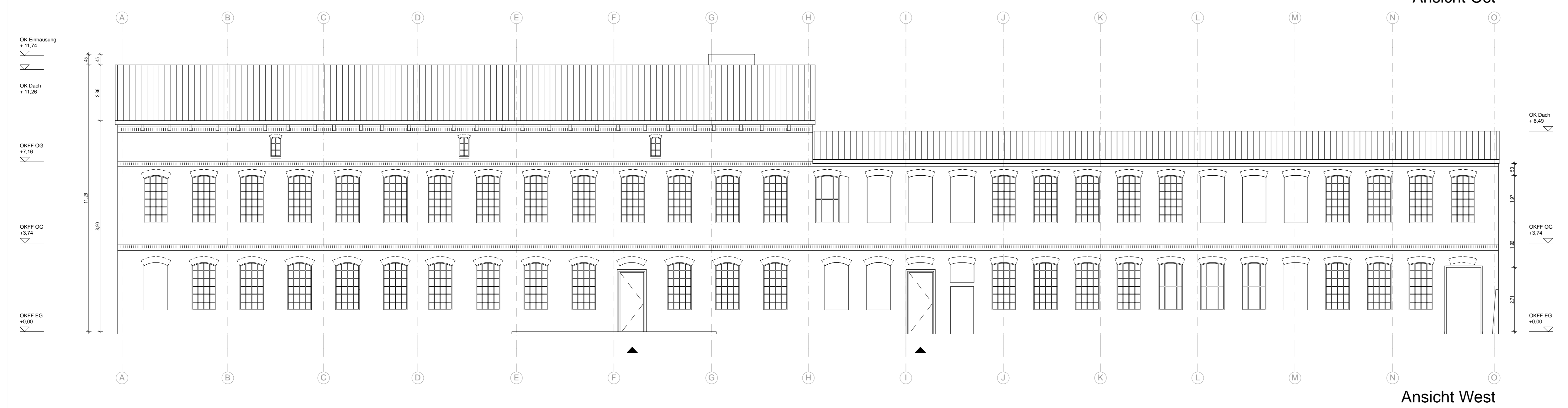
Ansicht Süd



Werkstatt Ansicht Ost



Ansicht Ost



Ansicht West

Legende			
NA	Notausgang		Wände Mauerwerk
RH	Raumhöhe		Dämmung innen
BH	Brüstungshöhe		Decken Stahlbeton
SH	Sturzhöhe		
F30-90	Brandschutzklasse f. Wände		
T30-90	Brandschutzklasse f. Türen		
dTs	dicht- und selbstschließende Tür		
rdTs	rauchdichte und selbstschließende Tür		
dT	dicht schließende Tür		
fbT	feuerbeständige Tür		
fhT	feuerhemmende Tür		
rdT	rauchdichte Tür		
fhrdT	rauchdichte und feuerhemmende Tür		
RWAF	Rauch- und Wärmeabzugsfenster		

Symbole	
	Höhenkote OKFF - Grundriss
	OKFF
	OKRF
	UKFD
	UKRD
	Ein- und Ausgang

Hinweise und Bemerkungen	
Alle Maße des Bestandsgebäudes sind ca. Maße und vor Ort zu prüfen	
Für die technischen Gewerke Heizung / Lüftung / Sanitär / Elektro sind die Zeichnungen der entsprechenden Fachingenieure maßgebend. Für die Außenanlagen sind die Zeichnungen der Landschaftsarchitekten maßgebend.	

Index	Inhalt	Datum
	Anderhalten Architekten GmbH	Plan-Nr. AJZ_LP3_A300_005_AN

# AJZ

Sanierung und Umbau des ehemaligen Tuchfabrikgebäudes  
Kinder- und Jugendzentrum und Büros  
Anscharstraße 8-10  
24534 Neumünster

**Bauherr**  
Stadt Neumünster  
vertr. durch Abt. Stadtplanung und Erschließung

Brachenfelder Str. 1-3  
24534 Neumünster  
Ansprechpartnerin: Dipl.-Ing. / MA Sabine Schillf  
Tel: +49. 4321. 942-27 05

Datum/ Unterschrift Bauherr

**Architekten**  
Anderhalten Architekten GmbH  
Köpenicker Straße 48 - 49  
10179 Berlin

Tel: +49. 30. 27 89 44 - 0  
Fax: +49. 30. 27 89 44 - 11

23.05.2016  
Datum/ Unterschrift Architekt

Freigabe Architekt	Datum	23.05.2016
Freigabe Bauherr	Datum	
Freigabe Bauherr	Unterschrift	
<b>Plan-Nr</b> AJZ_LP3_A300_005_AN	<b>Index</b>	
<b>Datum</b> 23.05.2016	<b>Bearbeiter</b>	<b>Format</b> Din A1
<b>Maßstab</b>	<b>geprüft</b>	
	<b>Titel</b>	
		Entwurfsplanung
1:100		Ansichten