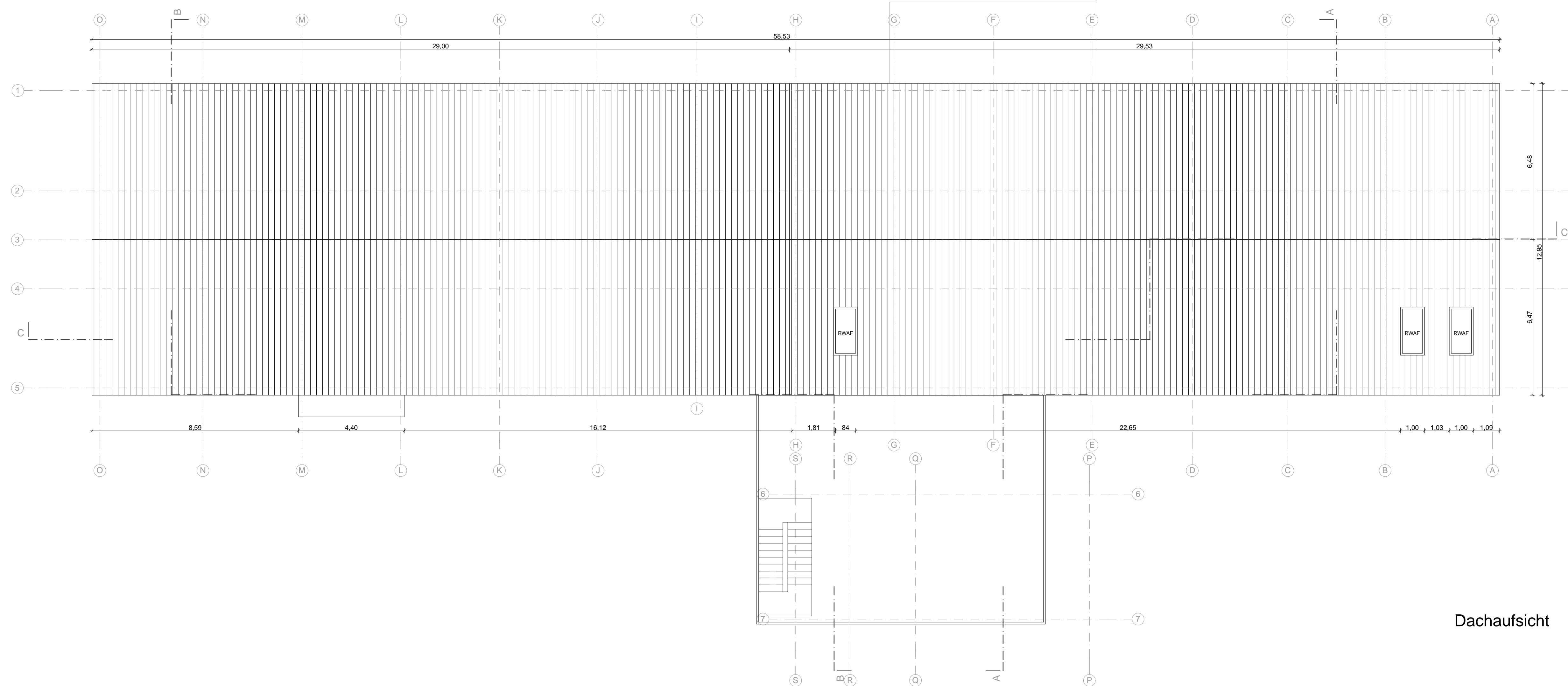


Grundriss 2.OG



Dachaufsicht

Legende		Symbole	
NA	Notausgang	↕	Höhenkote OKFF - Grundriss
RH	Raumhöhe	∇	OKFF
BH	Brüstungshöhe	↙	OKRF
SH	Sturzhöhe	↘	UKFD
F30-90	Brandschutzklasse f. Wände	▲	UKRD
T30-90	Brandschutzklasse f. Türen	▼	Ein- und Ausgang
dTs	dicht- und selbstschließende Tür		
rdTs	rauchdichte und selbstschließende Tür		
dt	dicht schließende Tür		
fbT	feuerbeständige Tür		
fhT	feuerhemmende Tür		
rdT	rauchdichte Tür		
fhrdT	rauchdichte und feuerhemmende Tür		
RWAF	Rauch- und Wärmeabzugsfenster		
		Hinweise und Bemerkungen	
		Alle Maße des Bestandsgebäudes sind ca. Maße und vor Ort zu prüfen	
		Für die technischen Gewerke Heizung / Lüftung / Sanitär / Elektro sind die Zeichnungen der entsprechenden Fachingenieure maßgebend. Für die Außenanlagen sind die Zeichnungen der Landschaftsarchitekten maßgebend.	

Index	Inhalt	Datum
	Anderhalten Architekten GmbH	Plan-Nr. AJZ_LP3_A300_003_GR_DG-DA

AJZ

Sanierung und Umbau des ehemaligen Tuchfabrikgebäudes
Kinder- und Jugendzentrum und Büros
Anscharstraße 8-10
24534 Neumünster

Bauherr

Stadt Neumünster
vertr. durch Abt. Stadtplanung und Erschließung

Brachenfelder Str. 1-3
24534 Neumünster
Ansprechpartnerin: Dipl.-Ing. / MA Sabine Schillf
Tel: +49. 4321. 942-27 05

Datum/ Unterschrift Bauherr

Architekten

Anderhalten Architekten GmbH
Köpenicker Straße 48 - 49
10179 Berlin

Tel: +49. 30. 27 89 44 - 0
Fax: +49. 30. 27 89 44 - 11

23.05.2016
Datum/ Unterschrift Architekt

Freigabe Architekt	Datum	23.05.2016
Freigabe Bauherr	Datum	
Freigabe Architekt	Unterschrift	
Plan-Nr	AJZ_LP3_A300_003_GR_DG-DA	
Datum	23.05.2016	Index
Bearbeiter		geprüft
Format	Din A1	
Maßstab	Titel	
1:100	Entwurfsplanung	
	Grundriss 2.OG	
	Dachaufsicht	