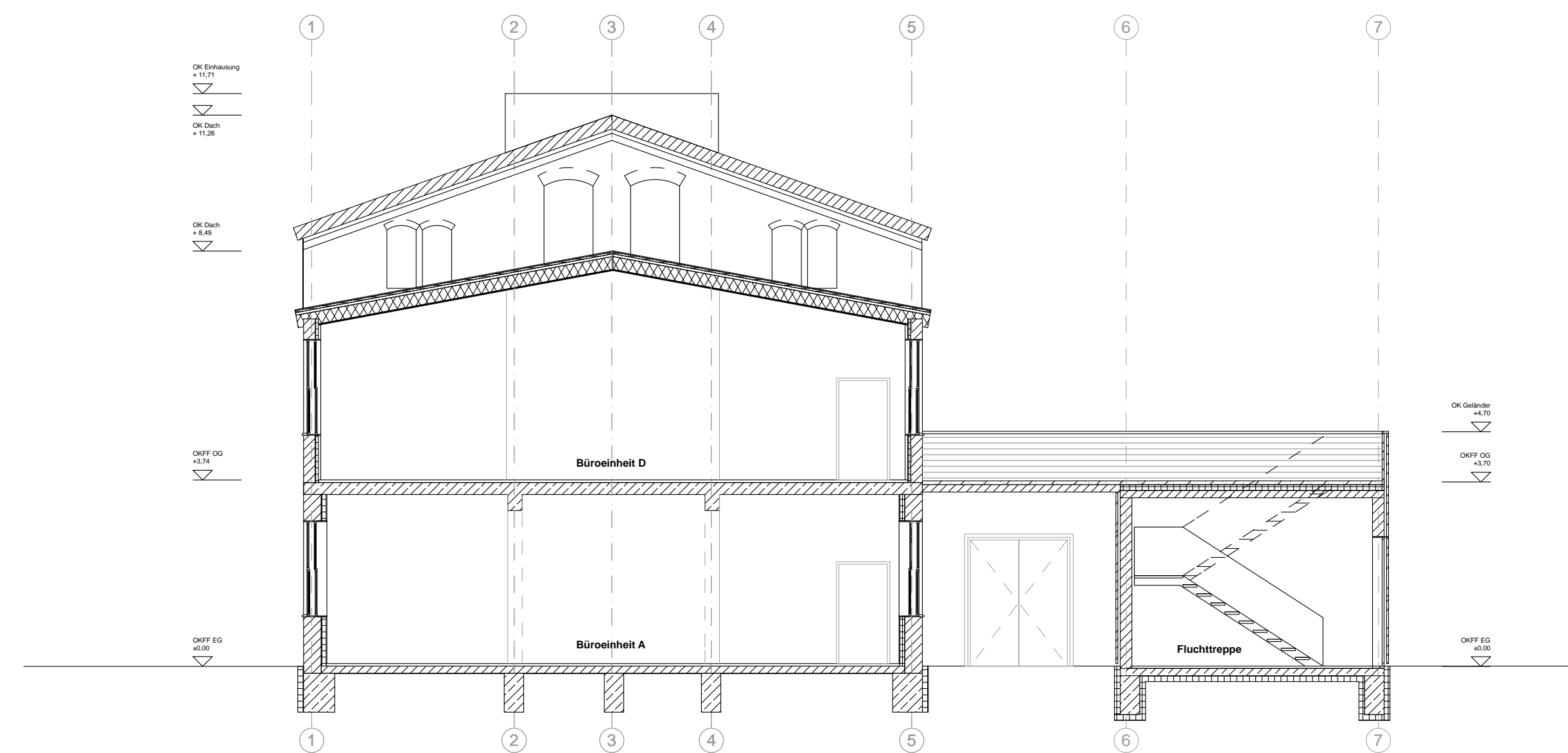
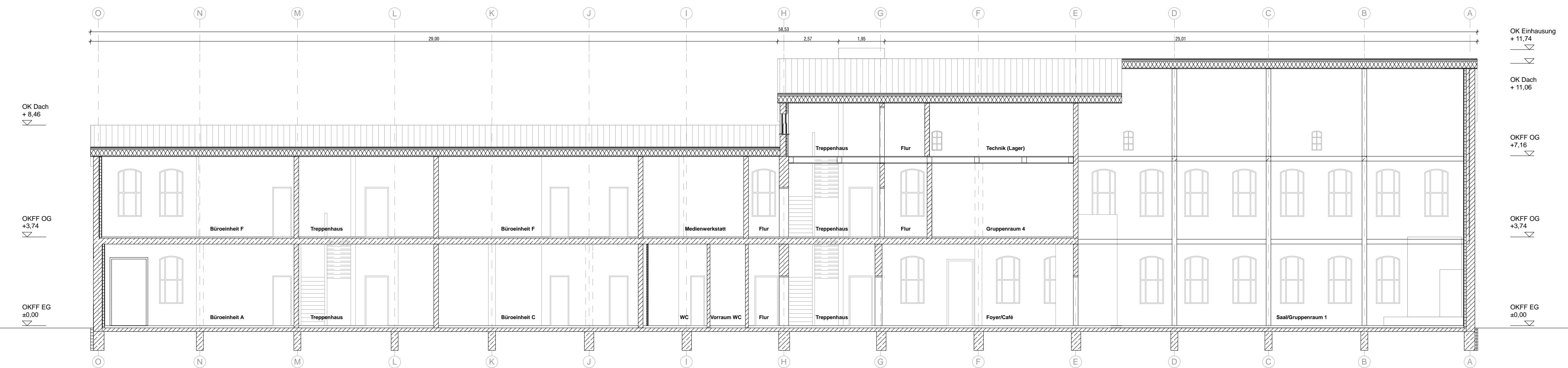


Schnitt AA



Schnitt BB



Schnitt CC

Legende			
NA	Notausgang		Wände Mauerwerk
RH	Raumhöhe		Dämmung innen
BH	Brüstungshöhe		Decken Stahlbeton
SH	Sturzhöhe		
F30-90	Brandschutzklasse f. Wände		
T30-90	Brandschutzklasse f. Türen		
dTs	dicht- und selbstschließende Tür		
rdTs	rauchdichte und selbstschließende Tür		
dT	dicht schließende Tür		
fbT	feuerbeständige Tür		
fhT	feuerhemmende Tür		
rdT	rauchdichte Tür		
fhrdT	rauchdichte und feuerhemmende Tür		
RWAF	Rauch- und Wärmeabzugsfenster		

Symbole	
	Höhenkote OKFF - Grundriss
	OKFF
	OKRF
	UKFD
	UKRD
	Ein- und Ausgang

Hinweise und Bemerkungen

Alle Maße des Bestandsgebäudes sind ca. Maße und vor Ort zu prüfen
 Für die technischen Gewerke Heizung / Lüftung / Sanitär / Elektro sind die Zeichnungen der entsprechenden Fachingenieure maßgebend. Für die Außenanlagen sind die Zeichnungen der Landschaftsarchitekten maßgebend.

Index	Inhalt	Datum
	Anderhalten Architekten GmbH	Plan-Nr. AJZ_LP3_A300_004_SN

AJZ

**Sanierung und Umbau des ehemaligen Tuchfabrikgebäudes
 Kinder- und Jugendzentrum und Büros
 Anscarstraße 8-10
 24534 Neumünster**

Bauherr
 Stadt Neumünster
 vertr. durch Abt. Stadtplanung und Erschließung

Brachenfelder Str. 1-3
 24534 Neumünster
 Ansprechpartnerin: Dipl.-Ing. / MA Sabine Schillf
 Tel: +49. 4321. 942-27 05

Datum/ Unterschrift Bauherr

Architekten
 Anderhalten Architekten GmbH
 Köpenicker Straße 48 - 49
 10179 Berlin

Tel: +49. 30. 27 89 44 - 0
 Fax: +49. 30. 27 89 44 - 11

23.05.2016
 Datum/ Unterschrift Architekt

Freigabe Architekt	Datum	23.05.2016
Freigabe Bauherr	Datum	
Unterschrift		
Plan-Nr AJZ_LP3_A300_004_SN	Index	
Datum 23.05.2016	Bearbeiter	Format Din A1
Maßstab	geprüft	
1:100	Entwurfsplanung	Schnitte