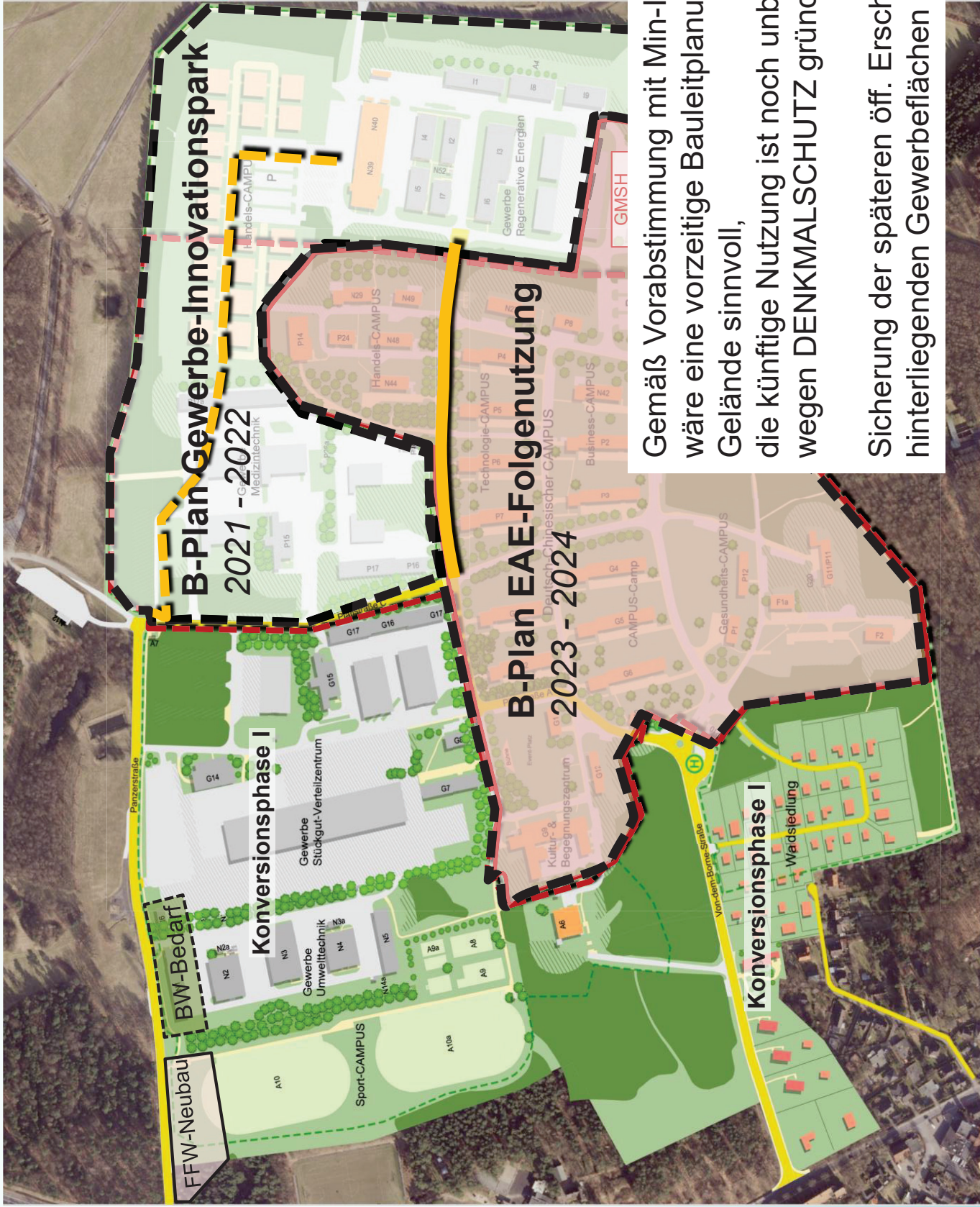


Szenario der Bauleitplanung für Konversionsphasen II und III



Gemäß Vorabstimmung mit Min-Inn.-Ortsplanung wäre eine vorzeitige Bauleitplanung zum EAE-Gelände sinnvoll, die künftige Nutzung ist noch unbestimmt und wegen DENKMALSCHUTZ gründlich zu bedenken

Sicherung der späteren öff. Erschließung der hinterliegenden Gewerbeflächen

Anlage