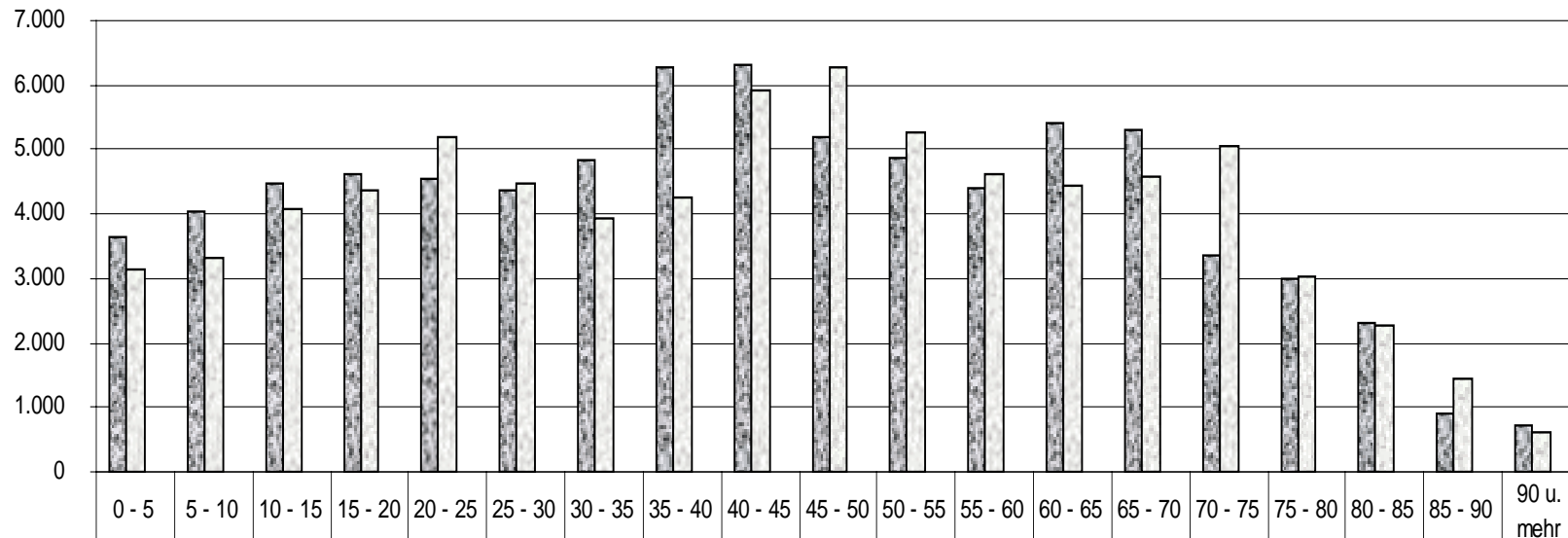


# Anlage 2

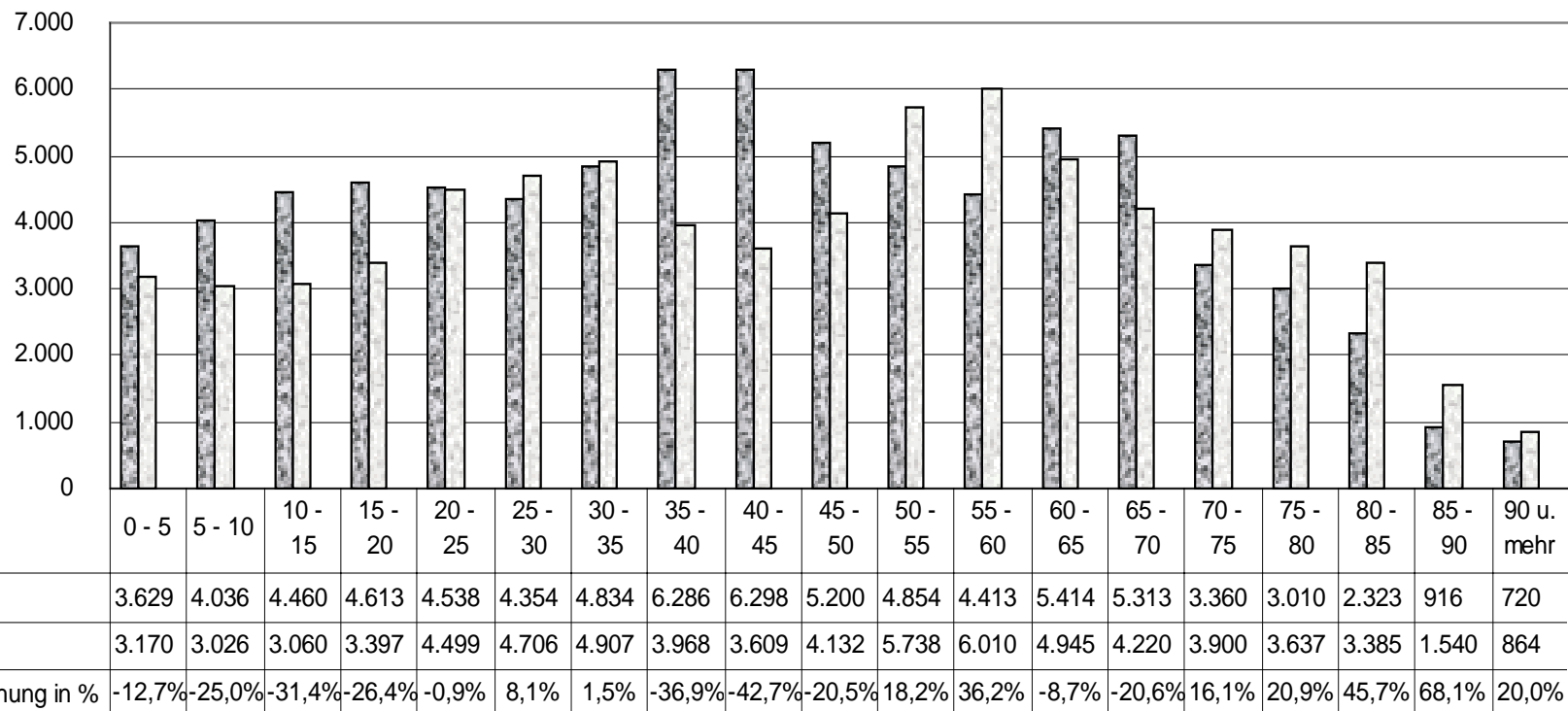
## Bevölkerungsvorausberechnung für Neumünster 2004 bis 2010



	0 - 5	5 - 10	10 - 15	15 - 20	20 - 25	25 - 30	30 - 35	35 - 40	40 - 45	45 - 50	50 - 55	55 - 60	60 - 65	65 - 70	70 - 75	75 - 80	80 - 85	85 - 90	90 u. mehr
■ 2004	3.629	4.036	4.460	4.613	4.538	4.354	4.834	6.286	6.298	5.200	4.854	4.413	5.414	5.313	3.360	3.010	2.323	916	720
□ 2010	3.146	3.304	4.060	4.372	5.212	4.482	3.917	4.248	5.911	6.281	5.279	4.610	4.435	4.588	5.052	3.047	2.266	1.448	619
□ Abweichung in %	-13,3%	-18,1%	-9,0%	-5,2%	14,8%	2,9%	-19,0%	-32,4%	-6,1%	20,8%	8,8%	4,5%	-18,1%	-13,6%	50,4%	1,3%	-2,5%	58,1%	-14,0%

# Anlage 2

## Bevölkerungsvorausberechnung für Neumünster 2004 bis 2020



## Anlage 2

