

BEBAUUNGSPLAN NR. 83

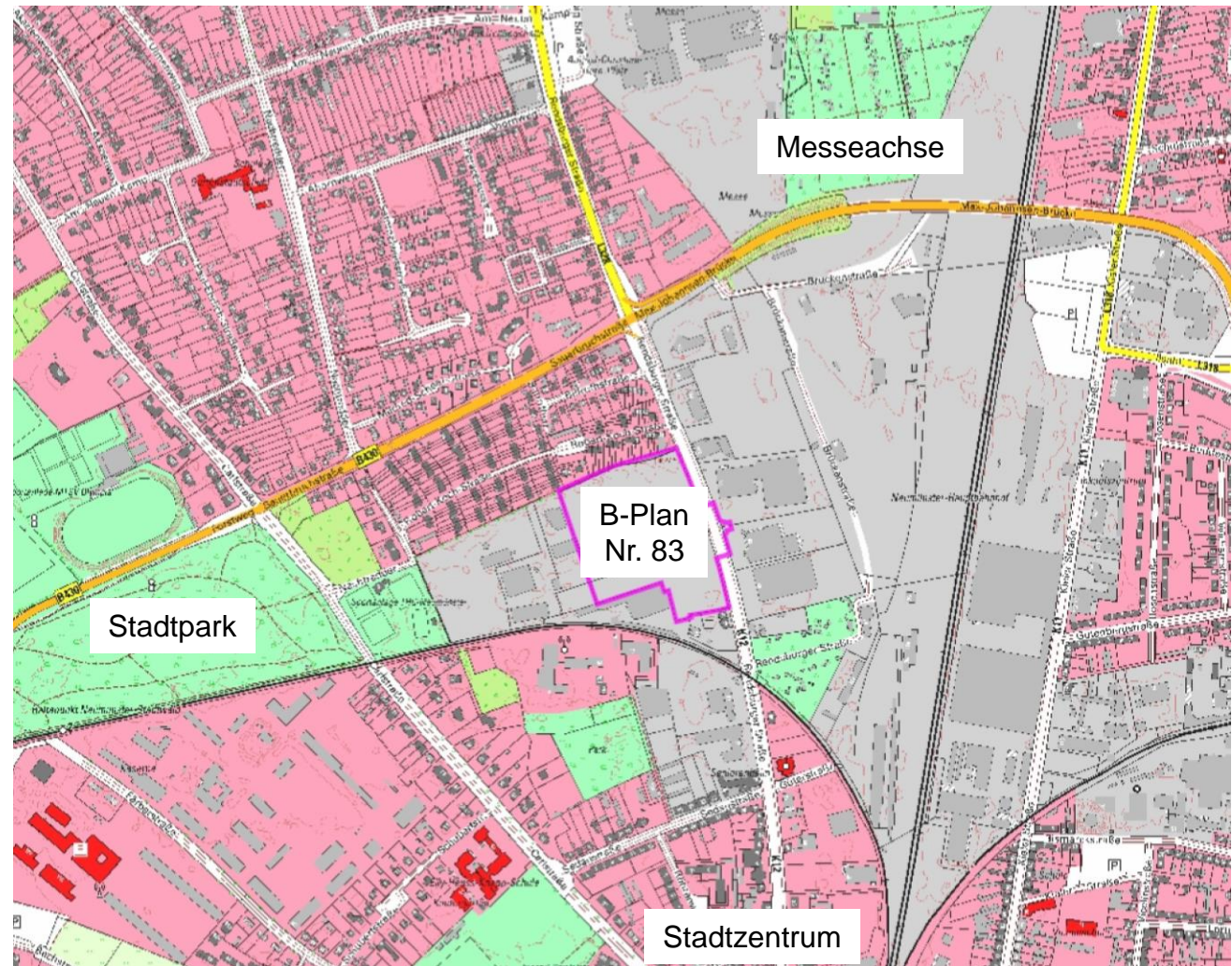
STOCK GELÄNDE - RENDSBURGER STRASSE
- OSTTEIL -

SACHSTANDSBERICHT

Ausschuss für Bauen, Stadtplanung und Umwelt

Einführung

Baufortschritt



Einführung

Baufortschritt



Einführung

Baufortschritt



Einführung

Baufortschritt



Darstellung der 48. Änderung des Flächennutzungsplanes

M 1:5.000

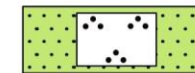


Geltungsbereich der
48. Änderung des
Flächennutzungsplanes

Art der baulichen Nutzung



Gemischte Bauflächen (M)
§ 1 Abs. 1 Nr. 2 BauNVO



Grünfläche (Parkanlage)
§ 5 Abs. 2 Nr. 5 und Nr. 6 BauGB



Grünfläche (Spielplatz)
§ 5 Abs. 2 Nr. 5 und Abs. 4 BauGB



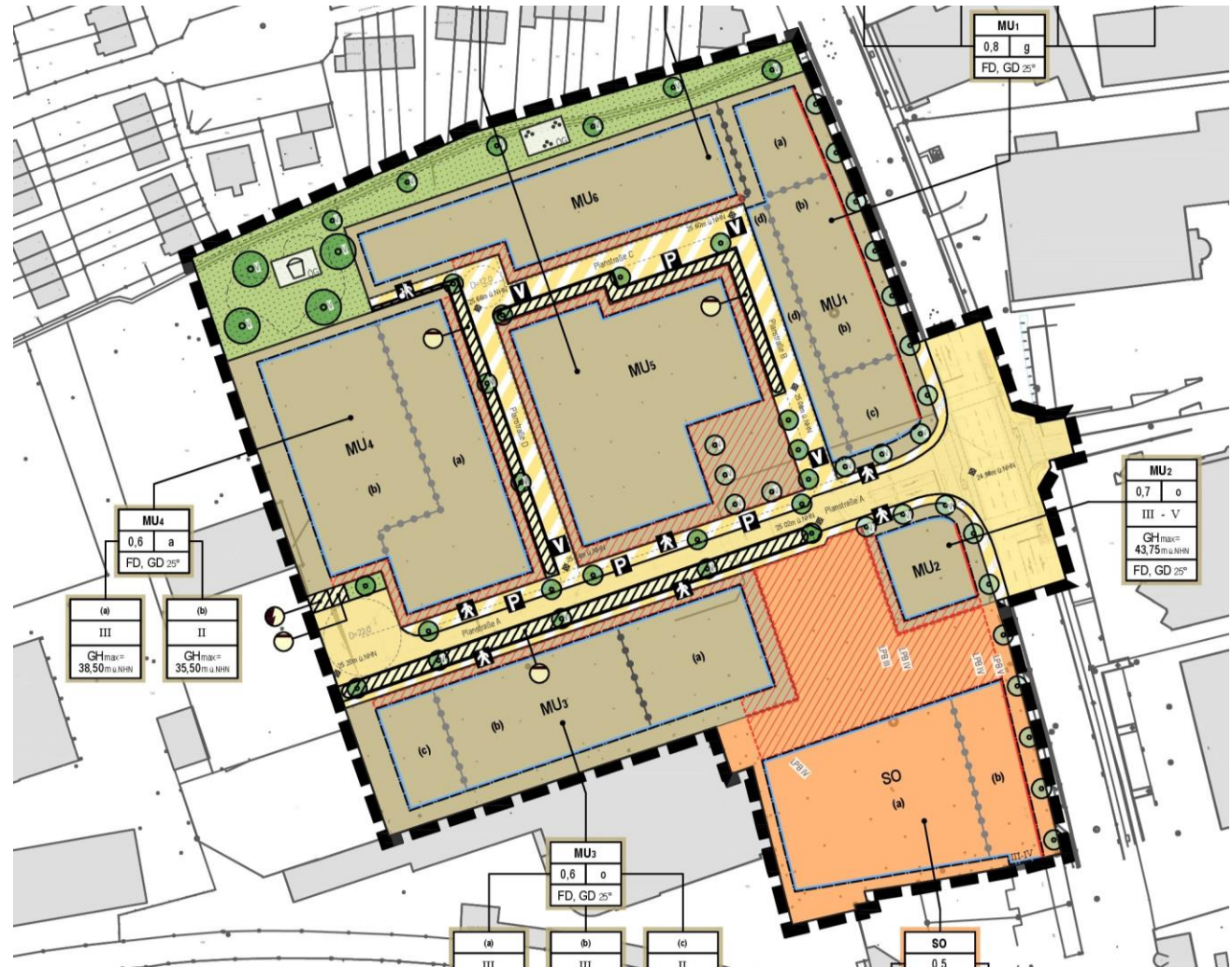
Vorkehrungen zum Schutz
gegen schädliche Umwelt-
einwirkungen (hier: Lärm)
§ 5 Abs. 2 Nr. 6 und Abs. 4 BauGB

Einführung

Baufortschritt

gemäß Beschluss RV 16.02.2021

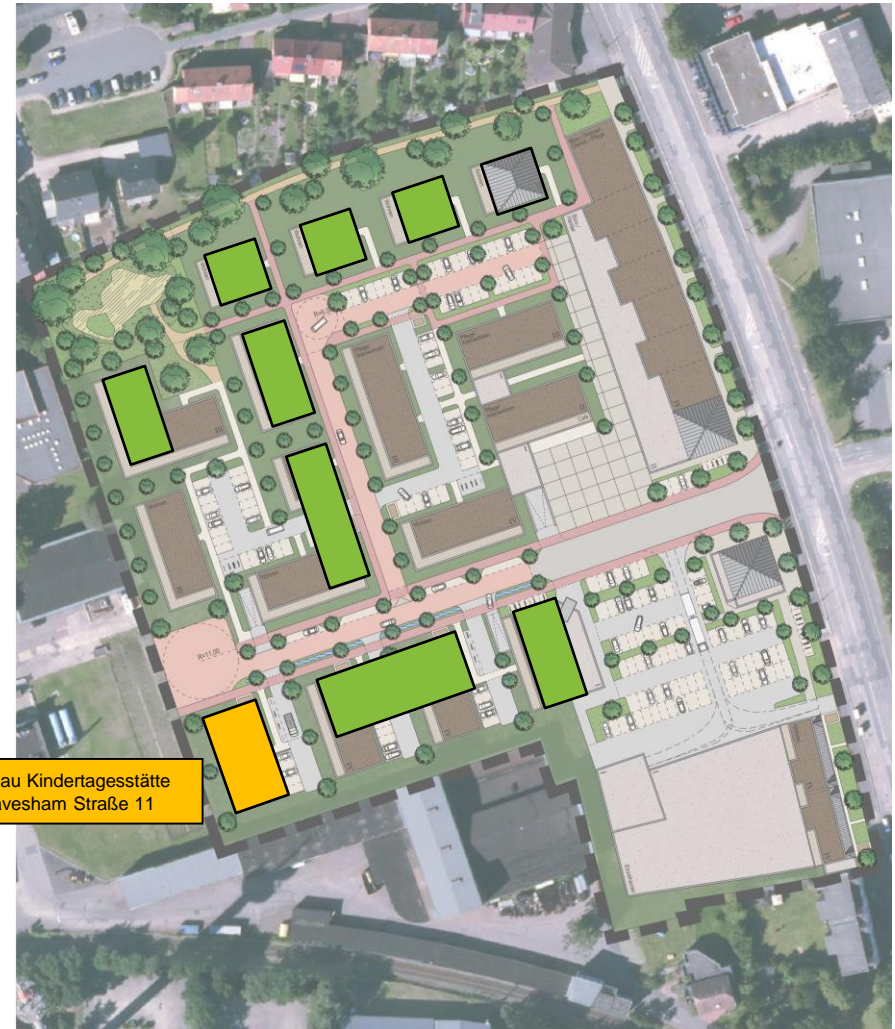
Es gilt die Baunutzungsverordnung (BauNVO) 1990 (BGBl. I S. 132);
in der Fassung der Bekanntmachung vom 21.11.2017 (BGBl. I S. 3786)



Einführung

Baufortschritt

- Gesamtgröße ca. 3,8 Hektar
- Im Norden schließt sich über die gesamte Länge des Plangebietes ein ca. 35 m breiter und im Süden ein ca. 20m breiter Grünbereich an.
- gepl. ca. 180 Wohneinheiten
- gepl. ca. 440 Einwohner
- Die Zahl der Vollgeschosse variiert in den 6 Baufeldern zwischen 2 und 5 Vollgeschossen.
- gepl. Errichtung einer Kindertagesstätte
- gepl. Errichtung eines Einzelhandelbetriebes
- 50% der Geschosswohnungen stehen kurz vor Fertigstellung



Neubau Kindertagesstätte
Gravesham Straße 11

Einführung

Baufortschritt

Erarbeitet von Büro B2K, Kiel
Stand: Dezember 2018



Einführung

Baufortschritt





Einführung

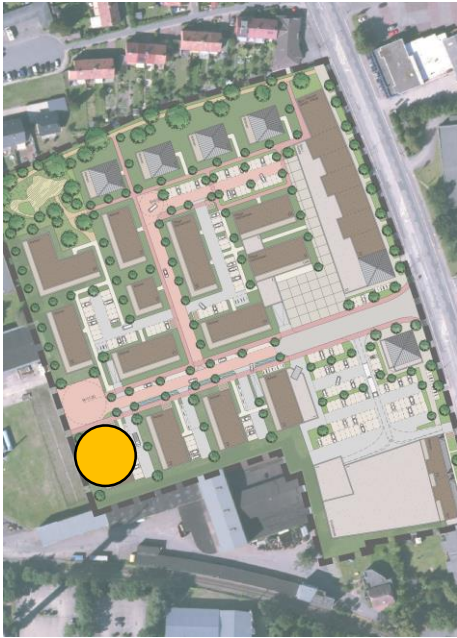
Baufortschritt





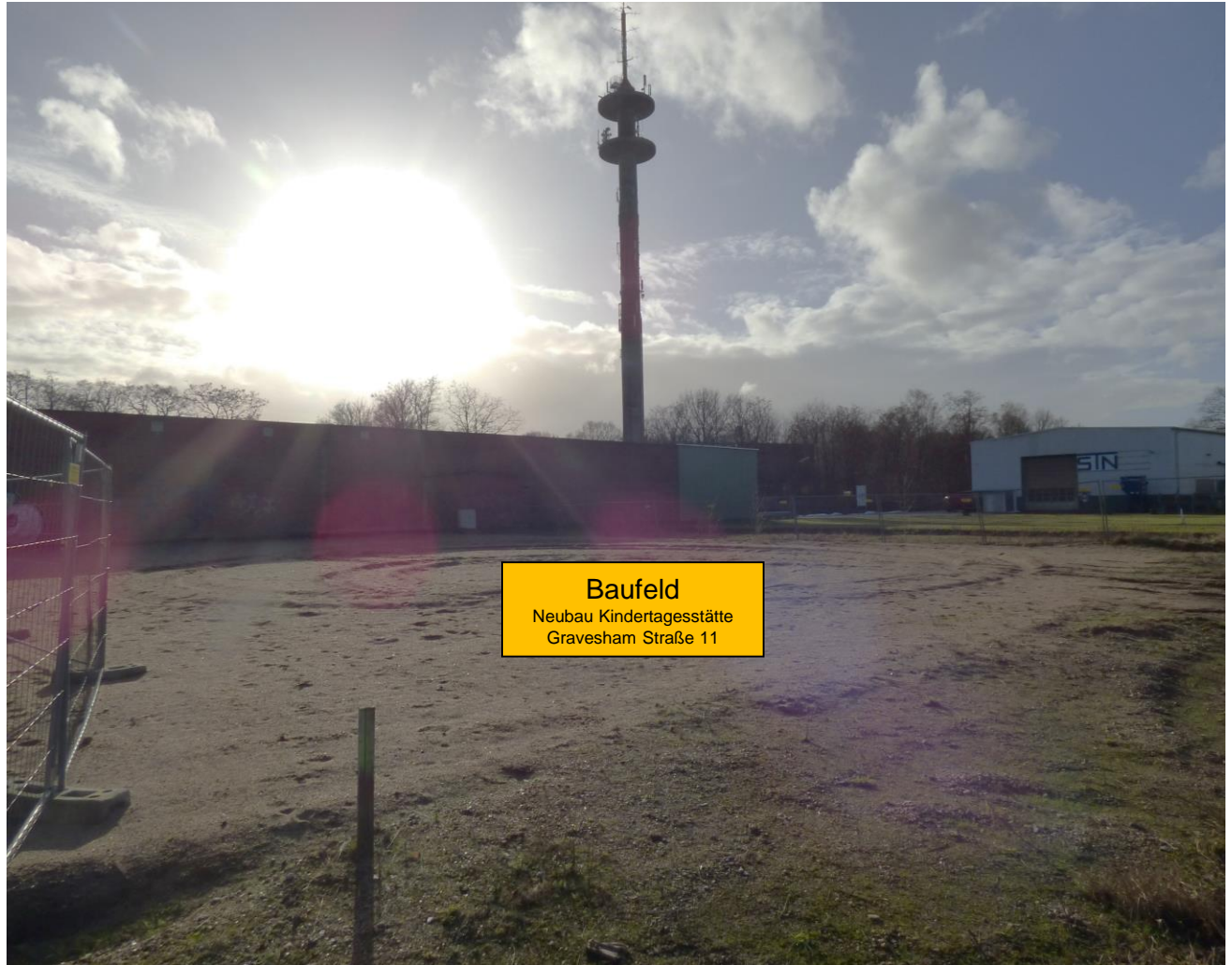
Einführung

Baufortschritt

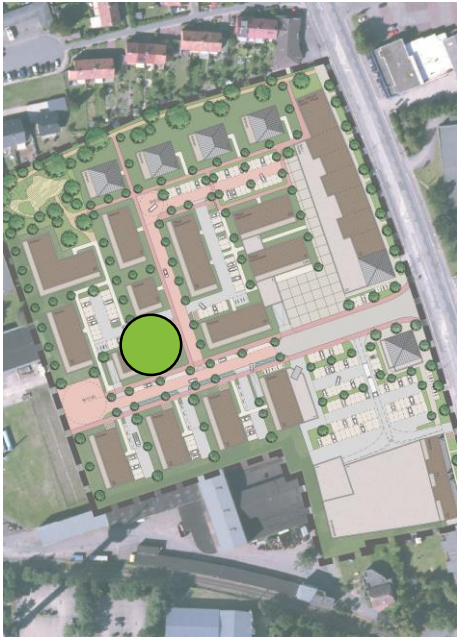


Einführung

Baufortschritt



Baufeld
Neubau Kindertagesstätte
Gravesham Straße 11



Einführung

Baufortschritt

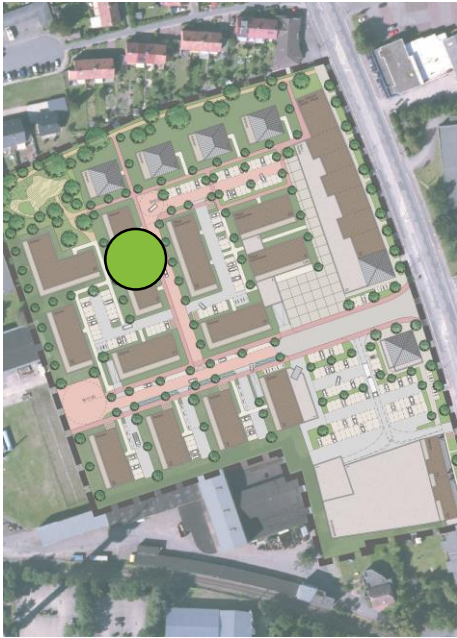




Einführung

Baufortschritt





Einführung

Baufortschritt

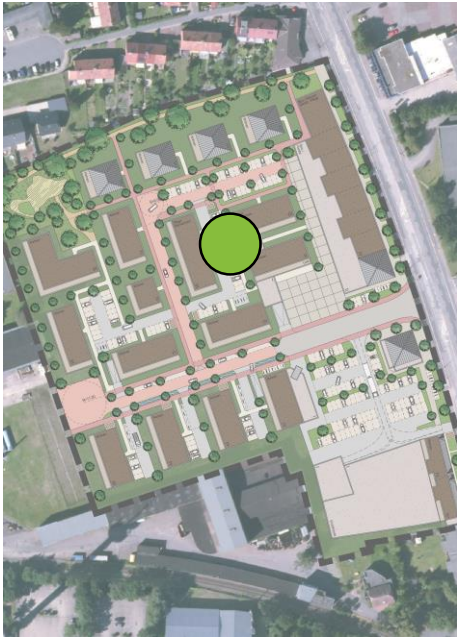




Einführung

Baufortschritt





Einführung

Baufortschritt



Herzlichen Dank
für Ihre Aufmerksamkeit!

Einführung

Baufortschritt