

Vorstellung der LTO Mittelholstein Tourismus

im Ausschuss für Kultur und Tourismus
der Stadt Neumünster

Neumünster, 30.01.2024

Heiko Müller | Mittelholstein Tourismus e. V.



Mitten im echten Norden

Struktur im Schleswig-Holstein-Tourismus



Landesebene

TA.SH
Tourismus Agentur Schleswig-Holstein

MWVATT
Ministerium für Wirtschaft, Verkehr,
Arbeit, Technologie und Tourismus

Regionalebene

Nordsee

Ostsee

Binnenland

Städte

Herzogtum-
Lauenburg

Lokalebene

Mittelholstein

Holstein

Eckernförder
Bucht

Ostseefjord
Schlei

und 18
weitere LTO

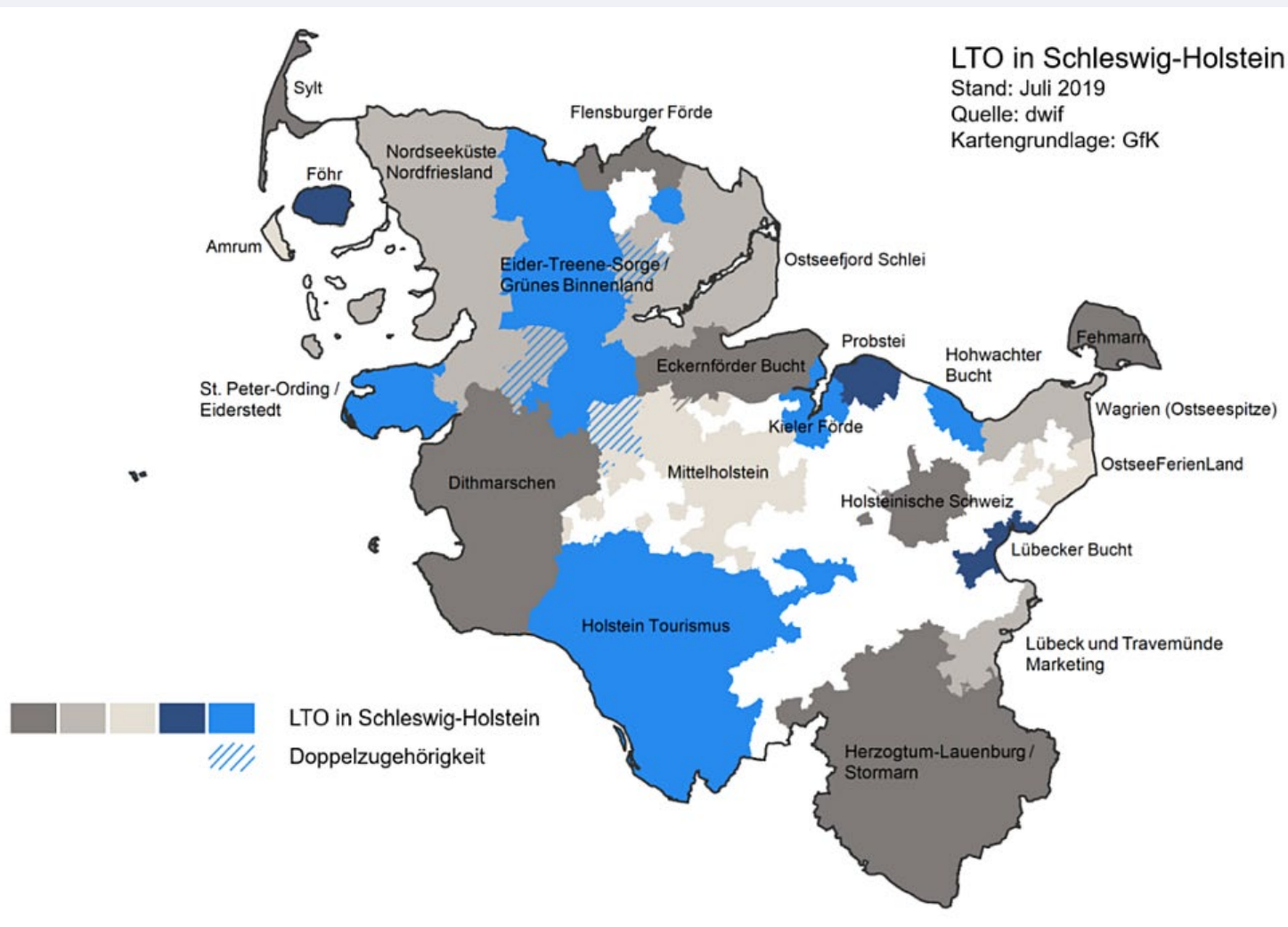
Ortsebene

Ämter und Gemeinden

Städte

Tourismusbetriebe

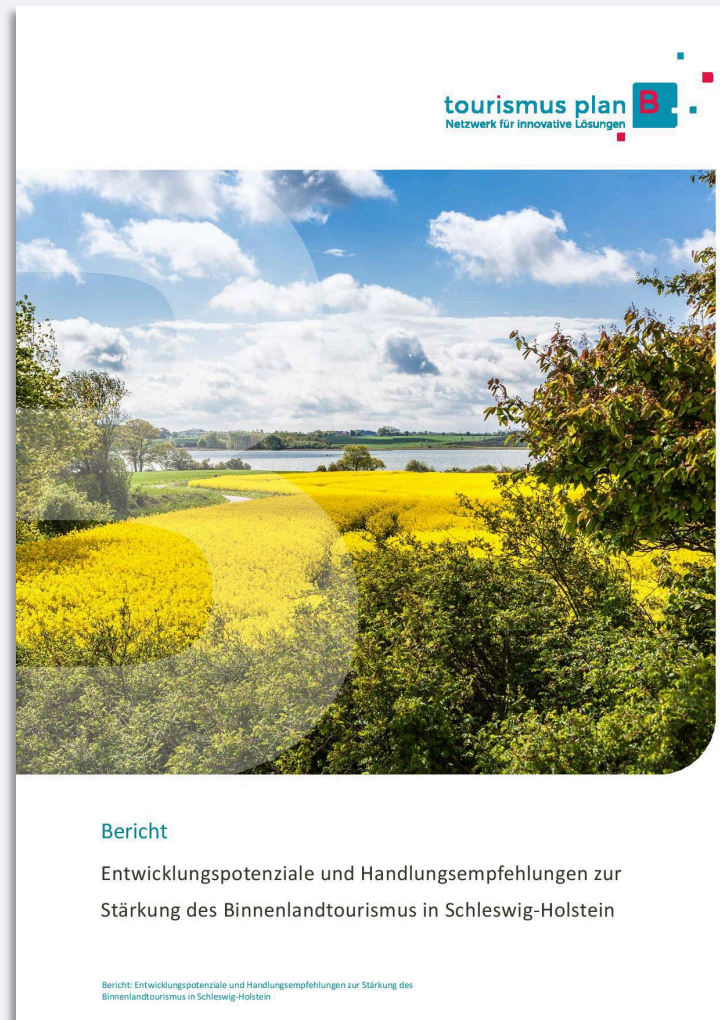
Struktur im Schleswig-Holstein-Tourismus



4-Stufen Modell der Tourismuswirtschaft in Schleswig-Holstein:

- TA.SH
- 5 TMO
 - Nordsee
 - Ostsee
 - Binnenland
 - Herzogtum-Lauenburg
 - Städte
- 22 LTO in Schleswig-Holstein

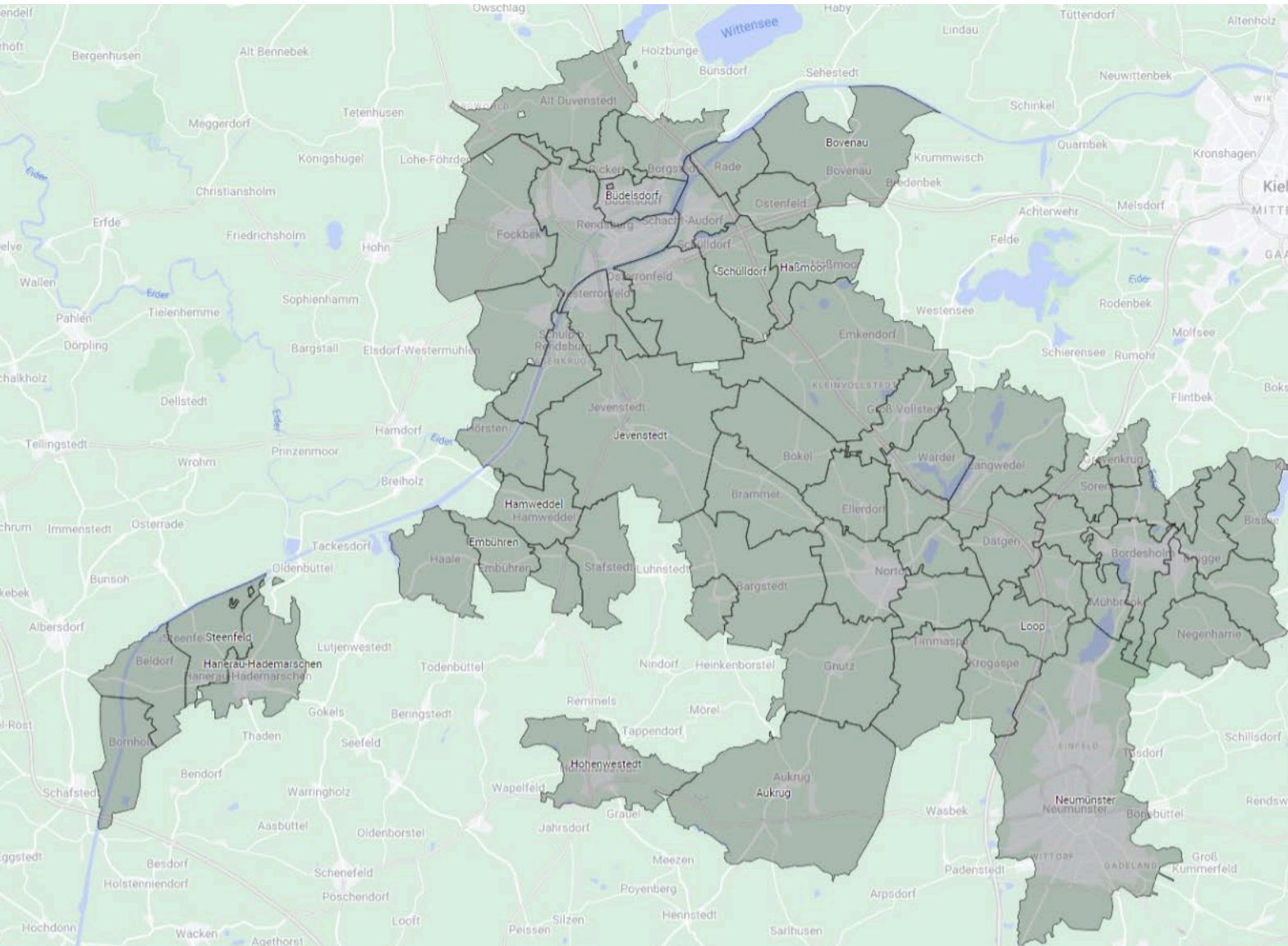
Strategien im Schleswig-Holstein Tourismus



Pflicht-Förderkriterien für touristische Fördermittel

- **Einbettung in die Struktur:**
Einbindung in das touristische System
- **Strategie:**
Lokale Strategien müssen auf übergeordnete Strategien und Ziele einzahlen
- Bis vor einigen Jahren hatte Neumünster einen Sonderstatus bei der Struktur und LTO-Betrachtung
- Da dieser entfallen ist – kam die assoziierte Mitgliedschaft bei Mittelholstein zustande

Mittelholstein Gebietskulisse



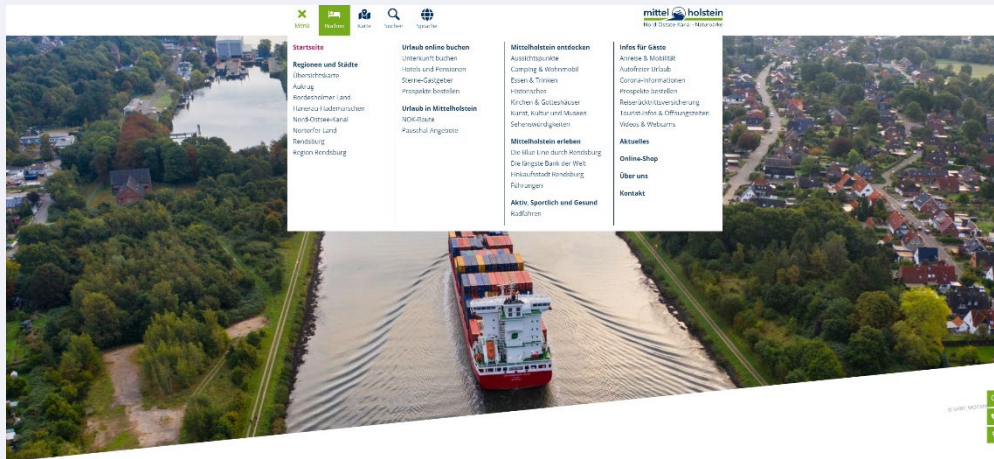
- 4 Städte und 57 Gemeinden
- Entwicklungsagentur für den Lebens- und Wirtschaftsraum Rendsburg AÖR
- Amt Nortorfer Land
- Amt Bordesholm
- Stadt Neumünster (assoziiertes Mitglied)
- Gemeinden: Aukrug, Beldorf, Bornholt, Bovenau, Brinjahe, Embühren, Haale, Hamweddell, Hanerau-Hademarschen, Haßmoor, Hohenwestedt, Hörsten, Ostenfeld, Rade b. Rendsburg, Stafstedt, Steinfeld
- 43 private & institutionelle Mitglieder

Der Mittelholstein Tourismus e. V.



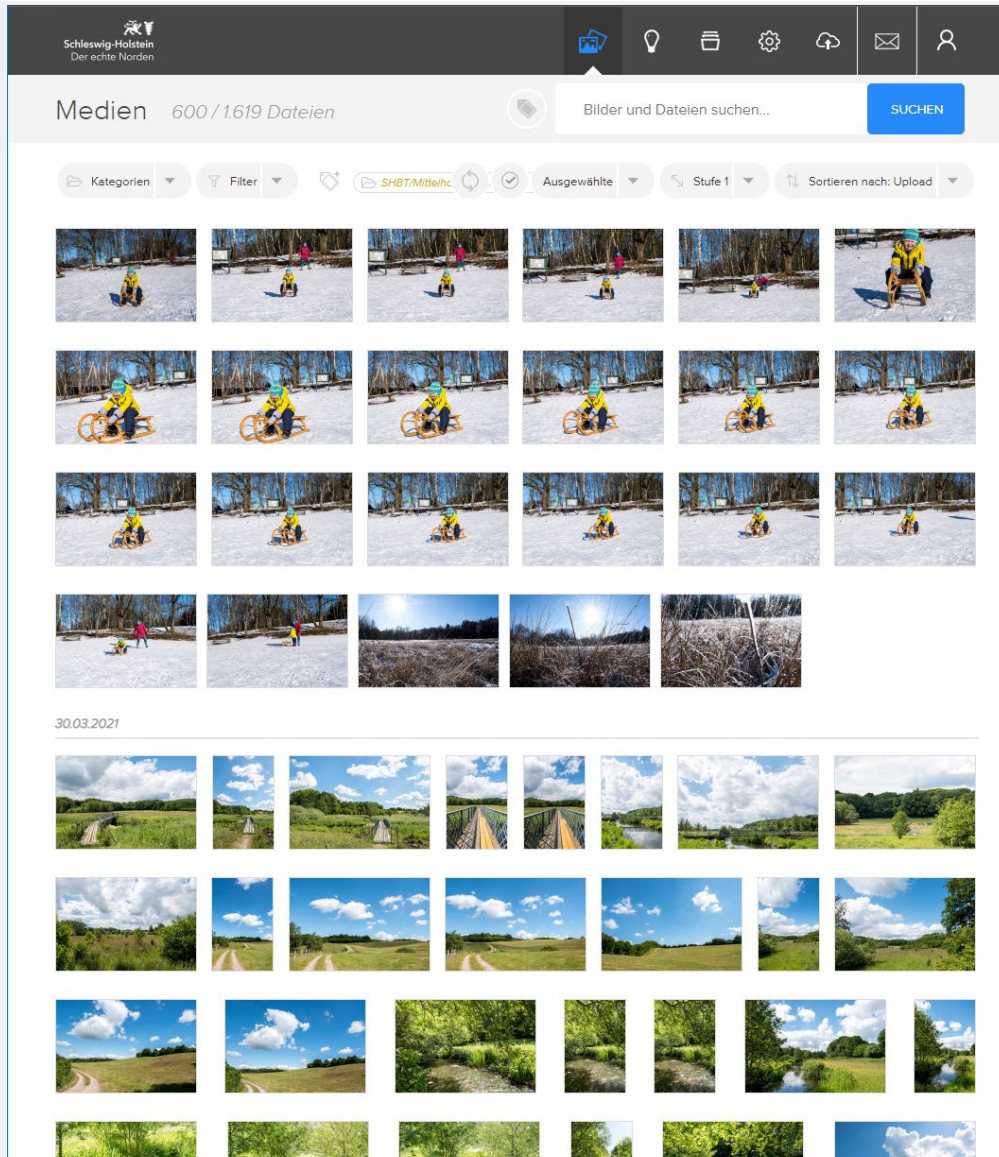
- Sitz des Vereins: Nortorf
- Geschäftsstelle in Rendsburg
- Aktuell fünf Mitarbeiter*innen
- Gesamthaushalt: ca. 400.000 €
- ca. 220.000 € kommunale Mitgliedsbeiträge
- ca. 30.000 € Projektmittel aus dem Tourismusbudget des Kreises RD-ECK
- Mitglied im Binnenlandverband (SHBT)
- Geschäftsstelle der Touristischen Arbeitsgemeinschaft Nord-Ostsee-Kanal e. V.

Marketing und Aktivitäten der LTO Mittelholstein



- Betrieb der Website mittelholstein.de
- Open-Data-Schnittstelle zur TA.SH
- Zentrale Bilddatenbank bei der TA.SH
- Bearbeitung von Presseanfragen
- Mitarbeit in Arbeitskreisen, wie ARGE Binnenland, Naturparke, AktivRegionen usw.
- Broschüren und Flyer mit jährlicher Gesamtauflage von rund 100.000 Stck.
- Veranstalter von Rad- und Pauschalreisen
- Betrieb mehrerer Social Media-Kanäle
- Zentrales Buchungssystem mit Channel-Manager
- DTV-Klassifizierung von Ferienwohnungen

Marketing und Aktivitäten der LTO Mittelholstein



Zentrale Foto-, Video- und Mediendatenbank

- Angesiedelt bei der Tourismusagentur SH (TA.SH)
- Zugriff bzw. Nutzung auch für Kooperationspartner möglich (wie z. B. die Naturparke)
- zentrales Presseportal für das Binnenland
- Soll auch dazu dienen gewerblichen Leistungsträgern Zugriff auf unser Bild- und Videomaterial zu nutzen

Tourismusentwicklungskonzept **Mittelholstein**



Vielen Dank

für Ihre Aufmerksamkeit



Heiko Müller
Geschäftsführer

Mittelholstein Tourismus e. V.

Jungfernstieg 2, 24768 Rendsburg

Telefon: 0 43 31/ 2 30 00

E-Mail: mueller@mittelholstein.de

Web: www.mittelholstein.de